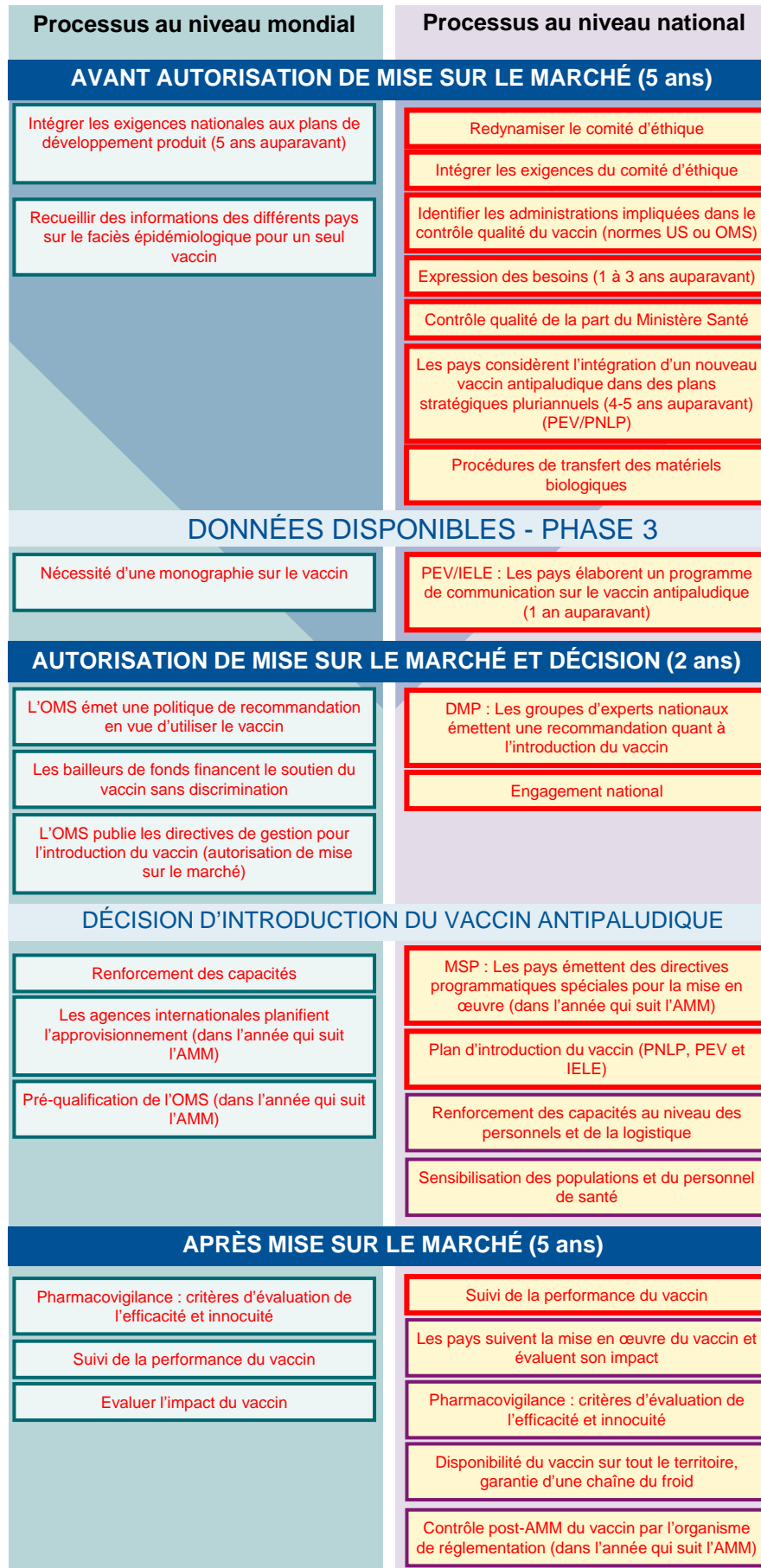


# Cadre décisionnel Gabon pour les vaccins antipaludiques – Données

Poids représenté par le paludisme	Autres interventions antipaludiques	Impact du vaccin antipaludique	Questions économiques et financières	Efficacité, Qualité et Innocuité	Questions programmatiques	Environnement socioculturel
<b>AVANT AUTORISATION DE MISE SUR LE MARCHÉ (5 ans)</b>						
<p>Cas de paludisme recensés par tranche d'âge</p> <p>Cas graves (malades hospitalisés) par tranche d'âge</p> <p>Décès causés par le paludisme par tranche d'âge</p> <p>Cas de paludisme recensés au niveau des communautés par tranche d'âge</p>	<p>Impact des interventions antipaludiques</p> <p>Taux d'utilisation des MII</p> <p>Accès au traitement</p> <p>Évaluations coût-efficacité des interventions antipaludiques</p>	<p>Impact sur les différentes tranches d'âge</p> <p>Interaction sur les autres antigènes</p> <p>Sécurité et immunogénicité du vaccin</p> <p>Calendrier</p>	<p>Estimation du prix</p> <p>Évaluations préliminaires coût-efficacité d'un vaccin antipaludique</p> <p>Retour sur investissement</p> <p>Financement d'un essai clinique (coût-efficacité)</p>	<p>Innocuité</p> <p>Effets indésirables</p> <p>Acceptabilité du vaccin par les populations</p>	<p>Présentation unidose ou vaccin réutilisable si présenté en plusieurs doses</p> <p>Données probantes relatives aux processus politiques, réglementaires et institutionnels établis en soutien de l'intervention</p> <p>Respect de la chaîne de froid, sécurisation chaîne de froid</p> <p>Indicateurs de qualité</p> <p>Soutien des interventions logistiques</p>	<p>Toutes les phases de développement doivent être accompagnées de messages d'information à toutes les parties prenantes</p> <p>Connaissances, attitudes et pratiques des communautés vis-à-vis des vaccins et des interventions antipaludiques</p> <p>Attentes de la communauté vis-à-vis des vaccins antipaludiques lors des essais cliniques</p> <p>Montrer aux populations l'intérêt du vaccin en complément des mesures existantes</p> <p>Informers sur l'efficacité/l'innocuité</p>
<b>DONNÉES DISPONIBLES - PHASE 3</b>						
		<p>Impact absolu</p> <p>Impact marginal par rapport à d'autres interventions antipaludiques</p> <p>Impact sur l'épidémiologie et la morbidité dans les tranches d'âge supérieures</p>	<p>Prix abordable du vaccin</p> <p>Prix du vaccin pour le secteur public et privé</p> <p>Financement des bailleurs de fonds pour le vaccin antipaludique</p>	<p>Impact sur les formes simples</p> <p>Efficacité, y compris impact sur :  <ul style="list-style-type: none"> <li>maladie clinique</li> <li>maladie grave</li> <li>anémie</li> <li>parasitémie</li> </ul> </p> <p>Durée d'efficacité du vaccin</p>	<p>Disponibilité de la demande</p> <p>Disponibilité de l'offre</p>	<p>Toutes les phases de développement doivent être accompagnées de messages d'information</p>
<b>AUTORISATION DE MISE SUR LE MARCHÉ ET DÉCISION (2 ans)</b>						
	<p>Modifications de l'impact des interventions antipaludiques</p>		<p>Viabilité du financement de la part des bailleurs de fonds</p> <p>Coût du vaccin associé aux autres ?</p> <p>Possibilité d'intégrer vaccin dans campagne de vaccination pour gratuité</p> <p>Engagement national durable</p>	<p>Vaccin associé à d'autres vaccins ?</p>	<p>Possibilité de retour des unités mobiles pour augmenter zone de couverture</p>	<p>Toutes les phases de développement doivent être accompagnées de messages d'information</p>
<b>DÉCISION D'INTRODUCTION DU VACCIN ANTIPALUDIQUE</b>						
<b>APRÈS MISE SUR LE MARCHÉ (5 ans)</b>						
<p>Données requises</p> <p>Données requises – plan d'action identifié</p> <p>Au niveau mondial</p> <p>Au niveau national</p>		<p>Disponibilité du vaccin</p> <p>Suivi de la couverture vaccinale au cours des années</p> <p>Efficacité, y compris impact sur :  <ul style="list-style-type: none"> <li>maladie clinique</li> <li>maladie grave</li> <li>anémie</li> <li>parasitémie</li> </ul> </p>	<p>Données de coût-efficacité mises à jour concernant le vaccin antipaludique</p> <p>Retour sur investissement</p>	<p>Données d'innocuité après la mise sur le marché</p>	<p>Conséquence sur la chaîne du froid</p>	

# Cadre décisionnel Gabon pour les vaccins antipaludiques – Processus



- Processus requis
- Processus requis – plan d'action identifié
- Au niveau mondial
- Au niveau national